

Der Wandel zu einer nachhaltigen Gesellschaft - die zentrale Herausforderung unserer Zeit!

Als Tochtergesellschaft einer Privatbank mit über 200 Jahren Erfahrung sehen auch wir es als unsere Aufgabe, tätig zu werden und Verantwortung zu übernehmen. Verantwortung für unsere Umwelt, für die Gesellschaft und für die Ökonomie.

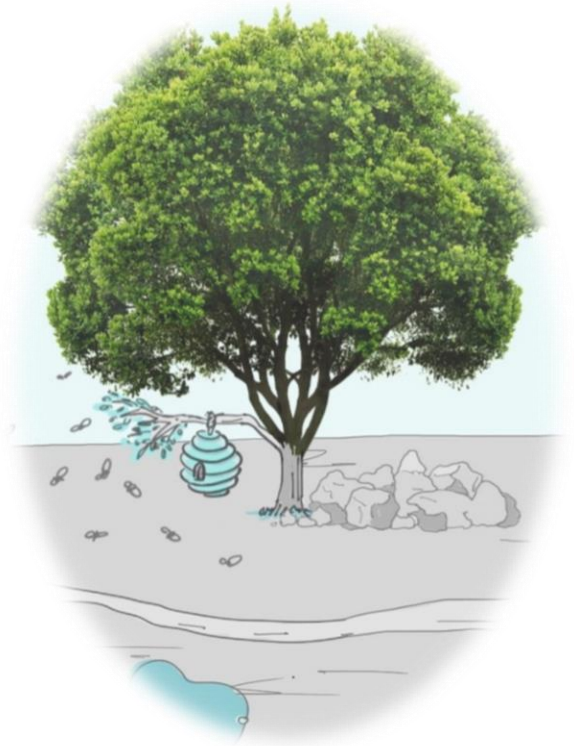
Für uns steht der Bezug zu Mensch und Natur im Mittelpunkt. Wir stützen unser alltägliches Handeln folglich auf allgemeingültige Prinzipien wie Ehrlichkeit, Vertrauen und einen respektvollen Umgang.

Dabei behalten wir auch stets die globale Entwicklung zu den großen Herausforderungen unserer Gesellschaft, wie beispielsweise den Klimawandel, im Blick. Wir begleiten als starker Partner bei wichtigen finanziellen Entscheidungen, damit unsere Kunden nachhaltig mit gutem Gewissen in den globalen Finanzmarkt investieren und davon profitieren können.

Mit einem eigenen Bereich Corporate Social Responsibility, der direkt beim Vorstand der Muttergesellschaft angesiedelt ist, haben wir bereits die Weichen gestellt, um „nachhaltiges, neues Denken“ im ökonomischen, ökologischen und sozialen Handeln im Haus fest zu verankern. Darüber hinaus haben wir im Jahr 2020 einen internen Nachhaltigkeitsrat ins Leben gerufen, der als Querschnittsgremium alle relevanten Handlungsfelder der Gesellschaft abdeckt. Er erarbeitet eine individuelle Nachhaltigkeitsstrategie und unterstützt bei der Koordination der Nachhaltigkeitsarbeit.

Die Nachhaltigkeitsvision bauen wir stetig zum integralen Bestandteil der Unternehmensgrundsätze und damit unserem Geschäftsmodell aus, d.h. die strategischen Nachhaltigkeitsziele und Maßnahmen werden nach und nach ganzheitlich integriert. Wir übernehmen Verantwortung. Denn: Jeder Schritt zählt.

Die DONNER & REUSCHEL Gruppe hat ein Projekt aufgesetzt, das u.a. eine umfassende Fortentwicklung der Nachhaltigkeitsstrategie beinhaltet: Gemäß der EU-Ver-



ordnung (EU) 2019/2088 des Europäischen Parlaments und des Rates vom 27. November 2019 über nachhaltigkeitsbezogene Offenlegungspflichten im Finanzdienstleistungssektor (die Sustainable Finance Disclosure Regulation «SFDR»), müssen Finanzmarktteilnehmer detaillierte Angaben zu nachhaltig angebotenen Finanzprodukten oder Finanzdienstleistungen veröffentlichen.

Nachhaltigkeitsansatz

Bei der Geldanlage spielen für DONNER & REUSCHEL nicht nur die klassischen Ziele wie Sicherheit, Liquidität und Rentabilität, sondern auch ökologische und soziale Aspekte, sowie gute Unternehmensführung eine entscheidende Rolle. DONNER & REUSCHEL setzt dabei auf die Unterstützung von MSCI ESG Research als Datenprovider.

Die Bank hat beschlossen, den MSCI ESG-Nachhaltigkeitsfilter im Eigenanlagegeschäft einzusetzen. Er stellt sicher, dass die festgelegten Kriterien eingehalten werden.

Die ESG-Daten können selbstverständlich auch von unseren Kunden im Rahmen des Vermögensmanagements nach eigenen Anlagerichtlinien angepasst und genutzt werden.

Darüber hinaus wird eine zeitnahe, einheitliche und umfangreiche Analyse von Kontroversen und Firmenverhalten durchgeführt. Dabei werden Verstöße gegen Völkerrechtsabkommen und andere schwere Kontroversen analysiert und die Firmenpolitik und Umgang mit Kontroversen bewertet.

In der individuellen Vermögensverwaltung unterstützen wir Kunden bereits seit vielen Jahren intensiv im Bereich nachhaltige Kapitalanlagen, sowohl bei der Definition von moralischen und ethischen Ausschlusskriterien als auch bei der Integration von Nachhaltigkeitsrisiken und Chancen im Selektionsprozess.

Ausschlusskriterien

Im ersten Schritt kommen die strengen Ausschlusskriterien für Unternehmen und Länder zur Anwendung. Sie betreffen die Themen Umwelt, Soziales und gute Unternehmensführung.

Die Betroffenheit, Wahrscheinlichkeit und Schwere von Nachhaltigkeitsrisiken unterscheidet sich je nach Region, Branche, Geschäftsmodell und Nachhaltigkeitsstrategie des Emittenten. Daher werden diese Faktoren bei der Analyse der Wesentlichkeit von Nachhaltigkeitsrisiken im Rahmen des Anlageprozesses berücksichtigt. Nachhaltigkeitsrisiken, welche sich aus der Analyse der ESG-Kriterien ergeben, werden mit Blick auf ihre finanzielle Wirkung kontinuierlich analysiert und bei der Bewertung der Ertrags- und Risikoeinschätzung berücksichtigt. Dies erfolgt sowohl bei der Analyse potentieller Anlagemöglichkeiten als auch in der laufenden Überwachung der vorhandenen Bestandinvestitionen.

DONNER & REUSCHEL führt darüber hinaus keine Spekulation mit Agrarrohstoffen durch.

Ausschlusskriterien Unternehmen

KATEGORIE	KRITERIEN	REGELN
Fossile Brennstoffe		
	Kohle	Umsatz > 30%
	Nichtkonventionelle Energie (z.B. Ölsande, Ölschiefer)	Umsatz > 5%
Umweltschutz		
	Biodiversität	Wert kleiner 1
Waffen		
	Kontroverse Waffen	Umsatz > 0%
	Waffen Allgemein	Umsatz > 10%
	Nuklearwaffen	Umsatz > 0%
Geschäftsaktivitäten		
	Tabak Produktion	Umsatz > 5%
	Pornografie Allgemein	Umsatz > 5%
	Pornografie Produzent	Umsatz > 0%
Menschenrechte		
	Global Compact Compliance	Verstoß
Kontroversen		
	Umwelt - Schwere Kontroversen	Wert kleiner 1
	Unternehmensführung - Schwere Kontroversen	Wert kleiner 1
	Soziales - Schwere Kontroversen	Wert kleiner 1

Ausschlusskriterien Staaten

KRITERIEN	REGELN
Freedom House Global Freedom Status	Nicht frei
Mitglied der UN-Antifolterkonvention	Nein
Transparency International Korruptionswahrnehmungsindex	Wert kleiner 30

Ausschlussklassen

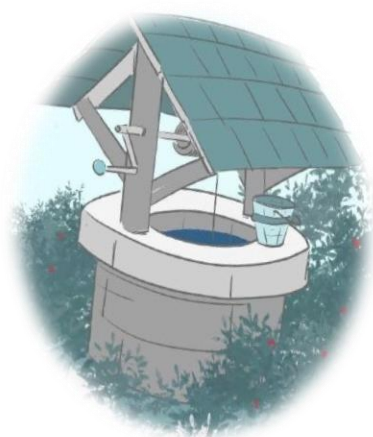
In einem weiteren Schritt schließen wir als Donner & Reuschel Gruppe eigene Anlagen aus, deren Engagement nach MSCI ESG-Standards wenig Anhaltspunkte für Nachhaltigkeit bieten. So akzeptieren wir nur noch Assets, die von MSCI ESG besser als "CCC" bewertet werden.

Regelmäßige Überprüfung

Die Überprüfung der Einhaltung der von uns gesetzten Nachhaltigkeitsrestriktionen erfolgt erstmals zum Stichtag 31.03.2021 durch interne Analysen. Darauf aufbauend soll eine regelmäßige Überprüfung stattfinden, mindestens jedoch vierteljährlich. Die Ausschlusskriterien und Ausschlussklassen sowie die Ziele werden durch den Nachhaltigkeitsrat der Muttergesellschaft zusätzlich regelmäßig überprüft.

Beratungsansatz

Für alle individuellen Beratungswünsche mit nachhaltigem Ansatz, können wir aus einer breiten Palette an Finanzinstrumenten auswählen, die unseren Nachhaltigkeitskriterien entsprechen. Aktuell ist der generelle Beratungsprozess von DONNER & REUSCHEL noch nicht auf die oben genannten Nachhaltigkeitskriterien ausgerichtet.



Auswahl unserer Kooperationspartner

Auch in der Auswahl unserer Kooperationspartner entscheiden wir mit einem nachhaltigen Auge. So arbeiten wir bevorzugt mit Partnern zusammen, die nachhaltige Anlageziele verfolgen.

Vergütungspolitik im Einklang mit der Einbeziehung von Nachhaltigkeitsrisiken

Die Gesellschaft berücksichtigt die Nachhaltigkeitsstrategie in ihrer Vergütungsstrategie, die die Grundlage für die Vergütungspolitik nach Maßgabe des Art. 5 Abs. 1 SFDR (Sustainable Finance Disclosure Regulation) bildet. Die Vergütungsstrategie sieht hierzu vor, dass die Geschäftsleitung bei der Festsetzung der variablen Vergütung für die Mitarbeiter und der Verwaltungsrat bei der Festsetzung der variablen Vergütung für die Geschäftsleitung die Einhaltung des Rahmens für Nachhaltigkeitsrisiken gemäß der Nachhaltigkeitsstrategie als (Erfolgs)Parameter für die variable Vergütung zu beurteilen hat.

Die Berücksichtigung von etwaigen Fortentwicklungen und/oder sonstigen Änderungen der Nachhaltigkeitsstrategie in der Vergütungspolitik stellt die Bank im Rahmen der jährlichen Überprüfung des Vergütungssystems gemäß § 12 InstitutsVergV und - soweit aus aufsichtsrechtlicher Sicht erforderlich - anlassbezogen unterjährlich durch eine Rückkoppelung der Vergütungspolitik sicher.

